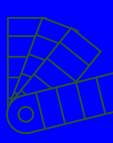
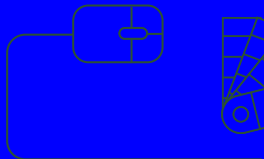




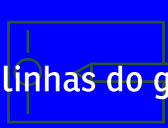
GUIA DICAS



FOLDER

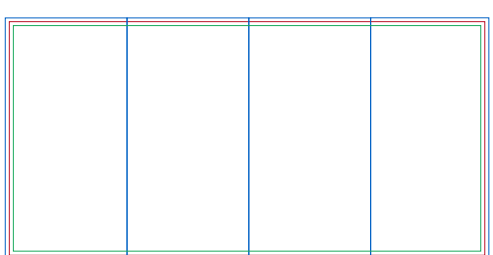
3 DOBRAS

TAMANHO DA ARTE: 300x150
MARGEM DE SEGURANÇA: Seguir linhas do gabarito
IMPRESSÃO: 4x4



RESPEITE AS ORIENTAÇÕES DAS MARGENS DE SEGURANÇA E SANGRIA

ENTENDA O GABARITO



Linda do Vinco

Área de Corte

Margem de segurança

APAGUE TODAS AS INFORMAÇÕES DO GABARITO ANTES DE GERAR O ARQUIVO PDF/X1-A PARA IMPRESSÃO

01 Veja abaixo como montar a sua arte para envio do seu arquivo

IMAGEM ILUSTRATIVA DO PRODUTO



PÁGINA 1 (Frente)



PÁGINA 2 (Verso)



• Folder e Mala Direta 300x150mm com 3 Dobras

Veja o modelo abaixo para montagem do seu arquivo:



PARTE DE TRÁS DO FOLDER FECHADO



PARTE DA FRENTE DO FOLDER FECHADO

Antes de publicar o PDF/X1-a, exclua as marcações de corte e segurança do seu arquivo.

ATENÇÃO! Tenha muita atenção na montagem deste arquivo. Os vincos "batem" em locais diferentes na frente e no verso. Observe que na página 1 (Frente), o lado esquerdo é menor; na página 2 (Verso), o lado direito é menor.

